



## Technische Chartanalyse



### Flaggen und Wimpeln (Kurze Verschnaufpause im Trend)

Wimpeln und Flaggen zeigen stets Gewinnmitnahmen an.

#### Kursverlauf:

Die Flagge ist ein **kurzfristiges** Rechteck bzw. ein Abwärtstrendkanal.

Der Wimpel ist ein kurzfristiges symmetrisches Dreieck.

#### Signal:

Flaggen und Wimpel sind erst nach Ausbruch aus dem Dreieck bzw. Rechteck vollendet.

#### Umsatzverhalten:

Das Volumen stagniert oder ist innerhalb der Formation rückläufig. Der Ausbruch aus der Pause erfolgt mit höheren Umsätzen.



### Flaggen und Wimpeln (Kurze Verschnaufpause im Trend)



#### Kursziel:

Die Kursbreite der vorangegangenen „Fahnenstange“ stellt, abgetragen am Ausbruch, das Kursziel dar.

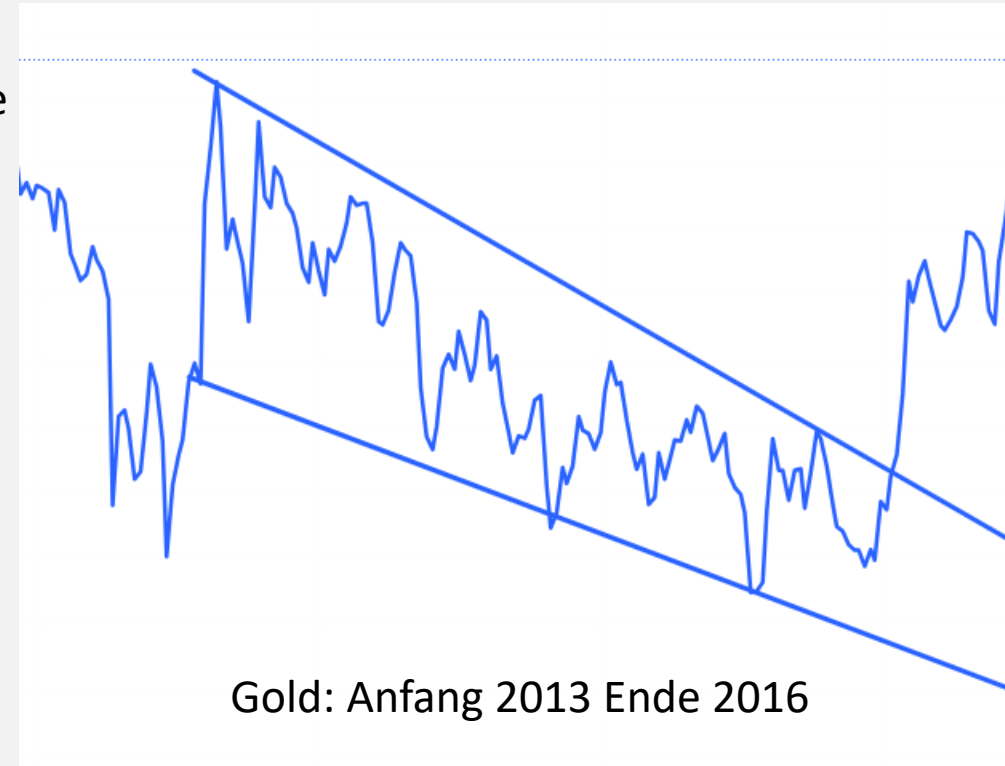


### Keil-Formation (Trendumkehrformation)

„Dreiecke spiegelnd grundsätzlich Unsicherheit im Kursverlauf.“  
Keile stellen eine Tendenz dar, da Begrenzungslinien in gleiche Richtung laufen.

**Fallende-Keile** haben somit eine **Abwärtstrendlinie** und eine **Begrenzungslinie** mit zwei fallenden Tiefpunkten.

**Steigende-Keile** eine Aufwärtstrendlinie mit oberer Begrenzungslinie.



Gold: Anfang 2013 Ende 2016



### Keil-Formation (Trendumkehrformation)



#### Kursverlauf:

Zwei zueinanderstrebende aufwärts- oder abwärtsgerichtete Begrenzungslinien, machen deutlich, dass die Schwankungsbreite nachlässt und der Trend an Kraft verliert.

#### Zeitliche Ausdehnung:

Mehrere Wochen bis Monate

#### Signal:

Der Keil ist bei Ausbruch vollendet.

Ein Ausbruch nach **oben** signalisiert ein **Kaufsignal**,  
ein Ausbruch nach **unten** ein **Verkaufssignal**.

#### Kursziel:

Horizontale Differenz zwischen dem zweiten Punkt des Keils und der Begrenzung wird an das Ausbruchsniveau abgetragen.



### Rechtecke (Seitwärts-Bewegung)

#### (Trendneutrale Formation)

##### Kursverlauf:

**Zwei waagerechte Linien** – mindestens zwei Hochs und zwei Tiefs – bilden eine Bandbreite, innerhalb derer die Kurse hin und her pendeln. Die Richtung des Ausbruchs ist hierbei nicht prognostizierbar.

##### Zeitliche Ausdehnung:

Zwei Wochen bis mehrere Monate.

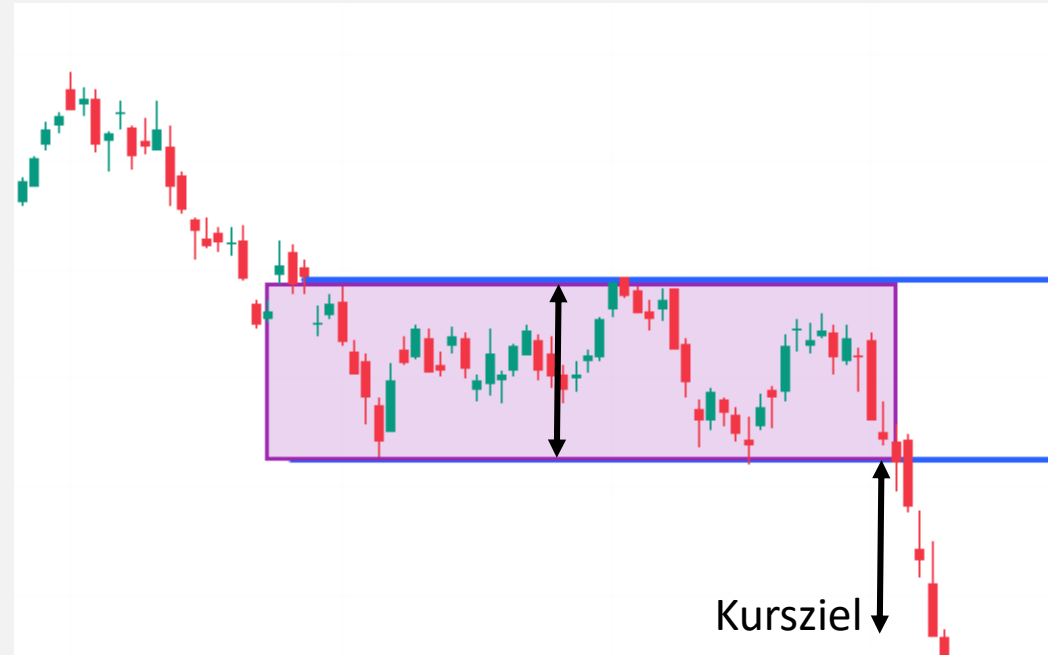
##### Signal:

Ein Ausbruch aus dem Rechteck erfolgt meistens mit einem Fehlausbruch in die entgegengesetzte Richtung.

Ein Ausbruch nach oben erzeugt ein Kaufsignal, ein Ausbruch nach unten ein Verkaufssignal.



### Rechtecke (Seitswärtsbewegung) (Trendneutrale Formation)



#### Kursziel:

Horizontale Differenz zwischen dem zweiten Punkt und der gegenüberliegenden Begrenzung wird an das Ausbruchsniveau abgetragen.



### Rechtecke (Seitswärtsbewegung) (Trendneutrale Formation)

Weiteres Beispiel:





### Rechtecke (Seitswärtsbewegung) (Trendneutrale Formation)

Weiteres Beispiel:



**Wal-Mart- Aktie:** Oktober 2011 – Juli 2012

Mit einem **Fehlausbruch** nach **unten**.



### V-Formation (Panik-Trendumkehr-Formation)

#### Kursverlauf:

„Panikreaktion einer Masse“.

Eine **kräftige** Abwärts oder Aufwärts-Bewegung, die sich einer gleichen Gegenbewegung anschließt, bildet ein **V**.

#### Zeitliche Ausdehnung:

Eine Woche bis 3 Monate.



#### Signal:

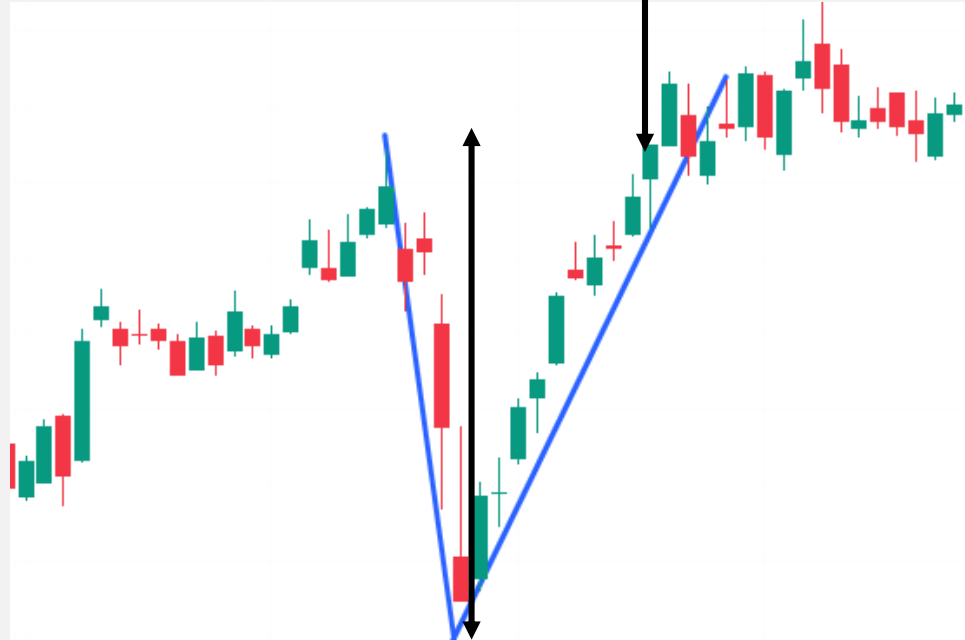
Ist ein Verlassen der Plattform in Richtung der vorherigen Bewegung.

#### Umsatzverhalten:

Das Volumen steigt in der anfänglichen Bewegung der V-Formation an.  
Ein sehr **hohes Volumen** an der Spitze gibt dann hohe Aussagekraft.



### V-Formation (Panik-Trendumkehr-Formation)



#### Kursziel:

Die horizontale Differenz zwischen den Extrempunkten und der Mitte der Plattform.  
Eine V-Formation ist besonders aussagekräftig bei einem langfristigen Abwärtstrend.



Weiteres Beispiel

### V-Formation (Panik-Trendumkehr-Formation)



Dt. Telekom: Juni 1999 – Januar 2001



# Zusammenfassung



- ✓ Flaggen und Wimpeln-Formation
- ✓ Keil-Formationen
- ✓ Rechtecke (Seitwärtsbewegung als Unsicherheit)
- ✓ V-Formationen als Panik-Reaktion der Börsenakteure

