



Technische Chartanalyse



Candlesticks /Kerzenmuster

Kurze Wiederholung und weitere Erläuterungen



Eine Sprache lernst du z.B. durch das Pauken von Vokabeln.
Betrachte daher die Kerzen-Formation wie die zuvor besprochenen
Verhaltensmuster als Vokabeln.

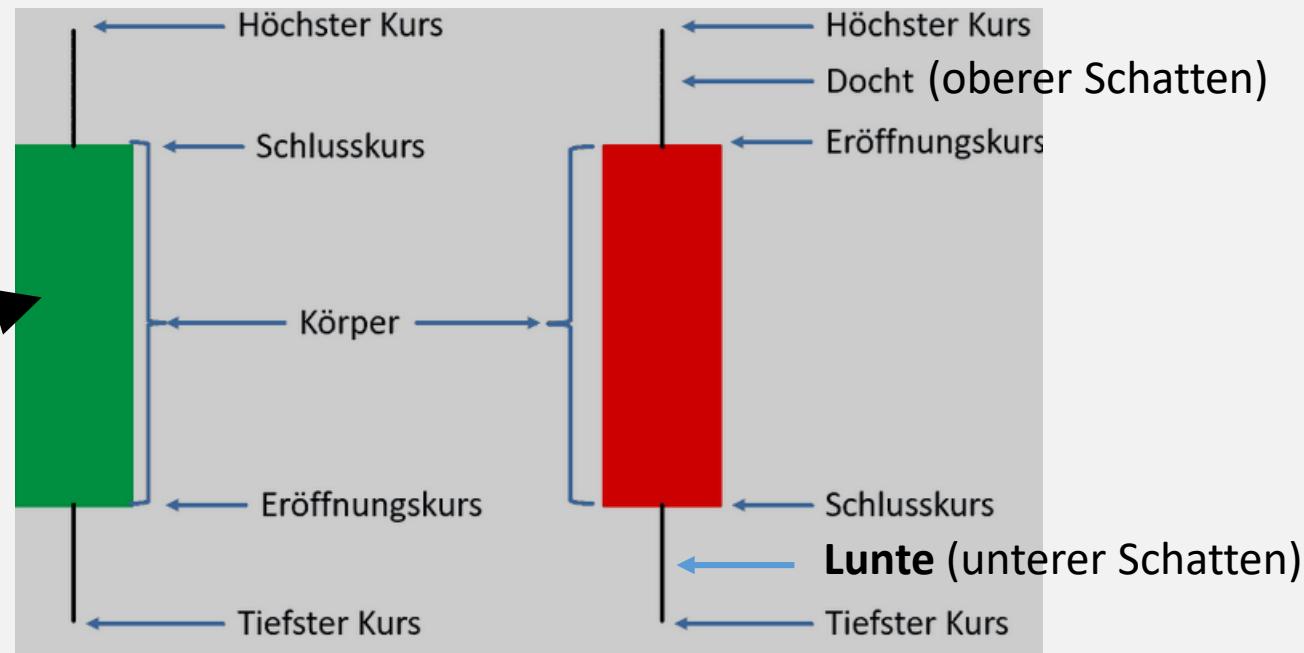




Was ist eine Kerze ? (Candlestick)

bullische Kerze

Kerze

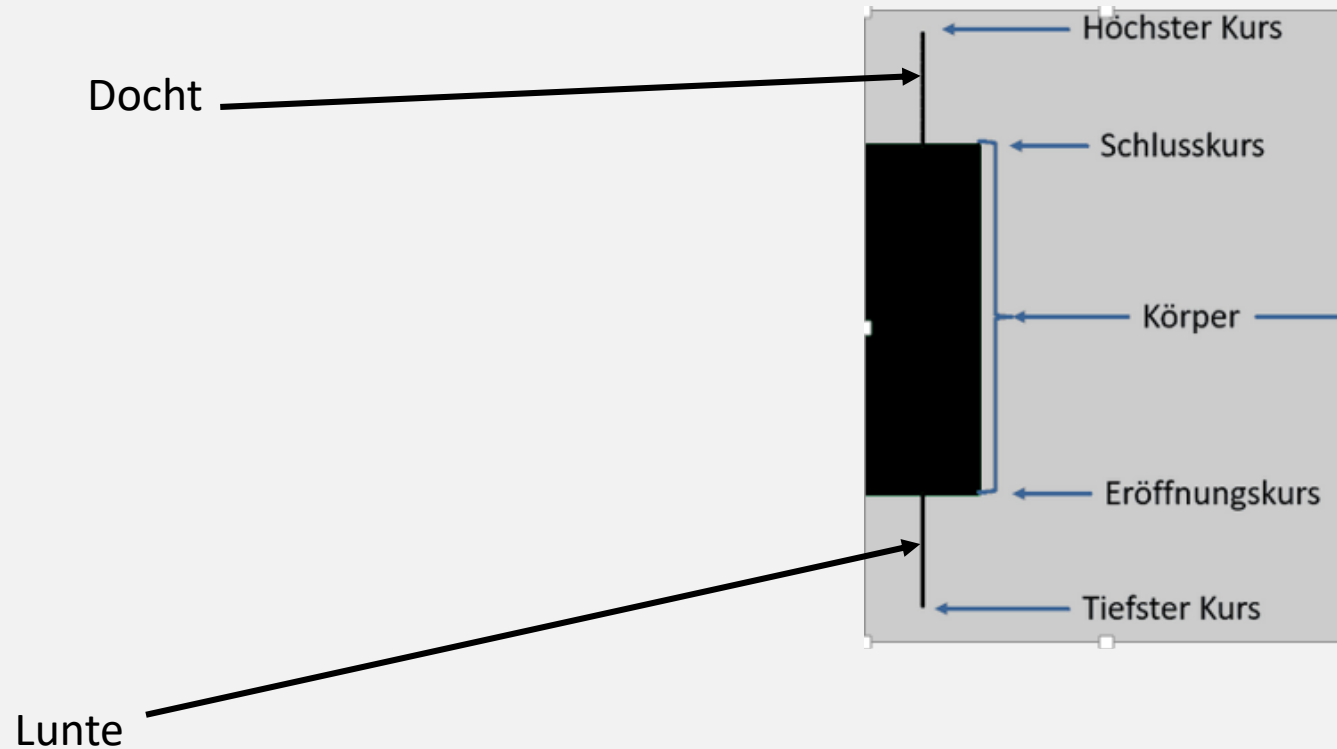


Docht ist obere senkrechte Linie.

Lunte ist die untere senkrechte Linie.

bearische Kerze





Ein längerer Docht auf hohem Kursniveau ist ein starkes Baisse-Anzeichen (Bärenmarkt)

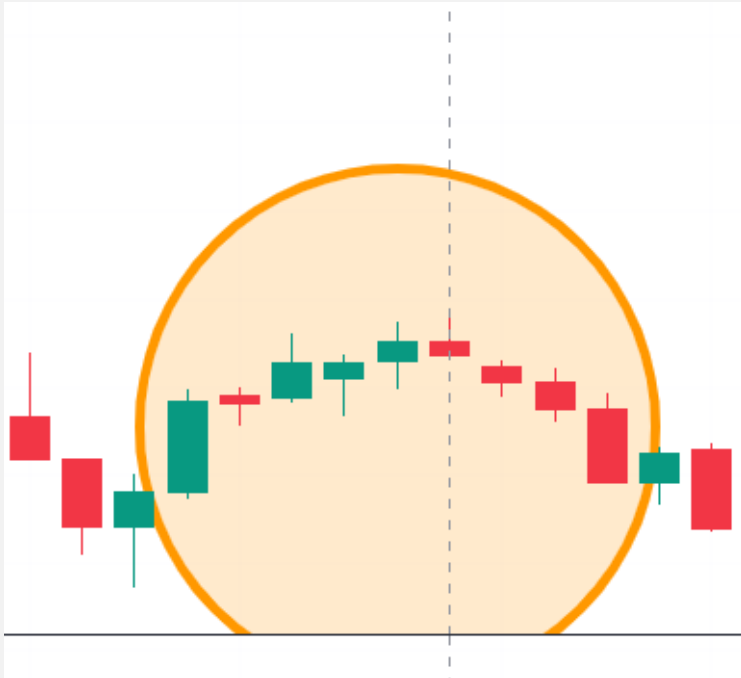
Ein längerer Docht auf niedrigem Kursniveau deutet auf starke Nachfrage und stützende Käufe hin.

Je länger Docht, desto stabiler das Fundament.





Short Days



Kleine Kerzenkörper = Short Days, unabhängig von der Periode.
Sie geben die Information, dass sich der Kauf-/Verkaufsdruck verringert.
Sie deuten Pausen im Trend und Unsicherheit am Markt an.

Kleine Kerzenkörper mit hohen Umsätzen deuten auf eine Trendwende hin.





Long Days



Kerzenkörper mindestens dreimal so lang wie im vorherrschenden Trend.
Interpretation: Die Masse der Börsenteilnehmer kennt nur noch eine Richtung.

Lange weiße bzw. grüne Kerzen sind innerhalb eines Aufwärtstrends trendbestätigend.

Lange rote bzw. schwarze Kerzen deuten darauf hin, dass das Angebot größer als die Nachfrage ist. Dies führt in der Regel zu einer Trendwende und einem Verkaufssignal.

Lange Kerzen bestätigen sowohl **Unterstützungs-** als auch **Widerstandszonen**.



Long Days



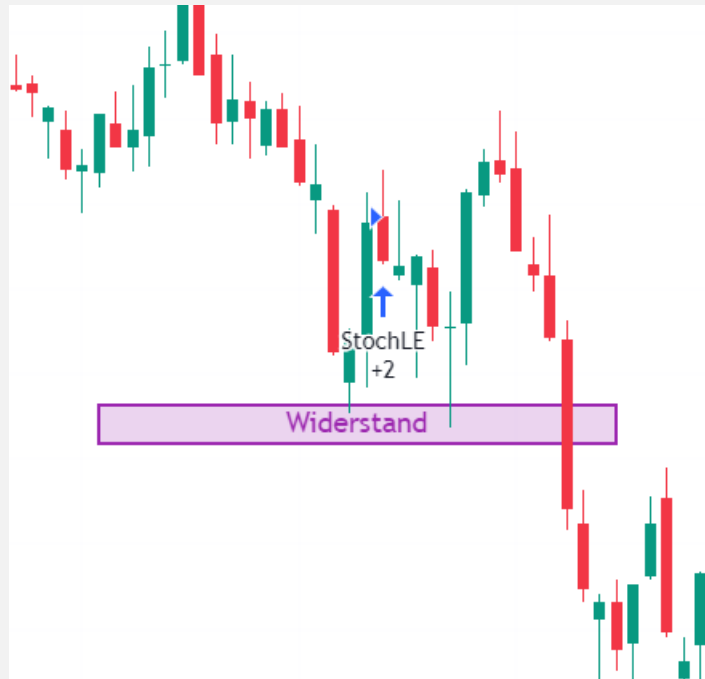
Lange grüne Kerze:

Bereich vom **Tiefstkurs** bis zur **Mitte** der langen Kerze ist eine starke **Unterstützung**.





Long Days



Lange rote Kerze:

Bereich vom **Höchstkurs** bis zur **Mitte** der langen Kerze ist ein starker **Widerstand**.



Zusammenfassung



- ✓ Candlestick/ Kerzenaufbau
- ✓ Short Days
- ✓ Long Days

