



Technische Chartanalyse



Bullen und Bären bilden eine Zone



Seitwärtstrend



Aufwärtstrend



Bären

Abwärtstrend

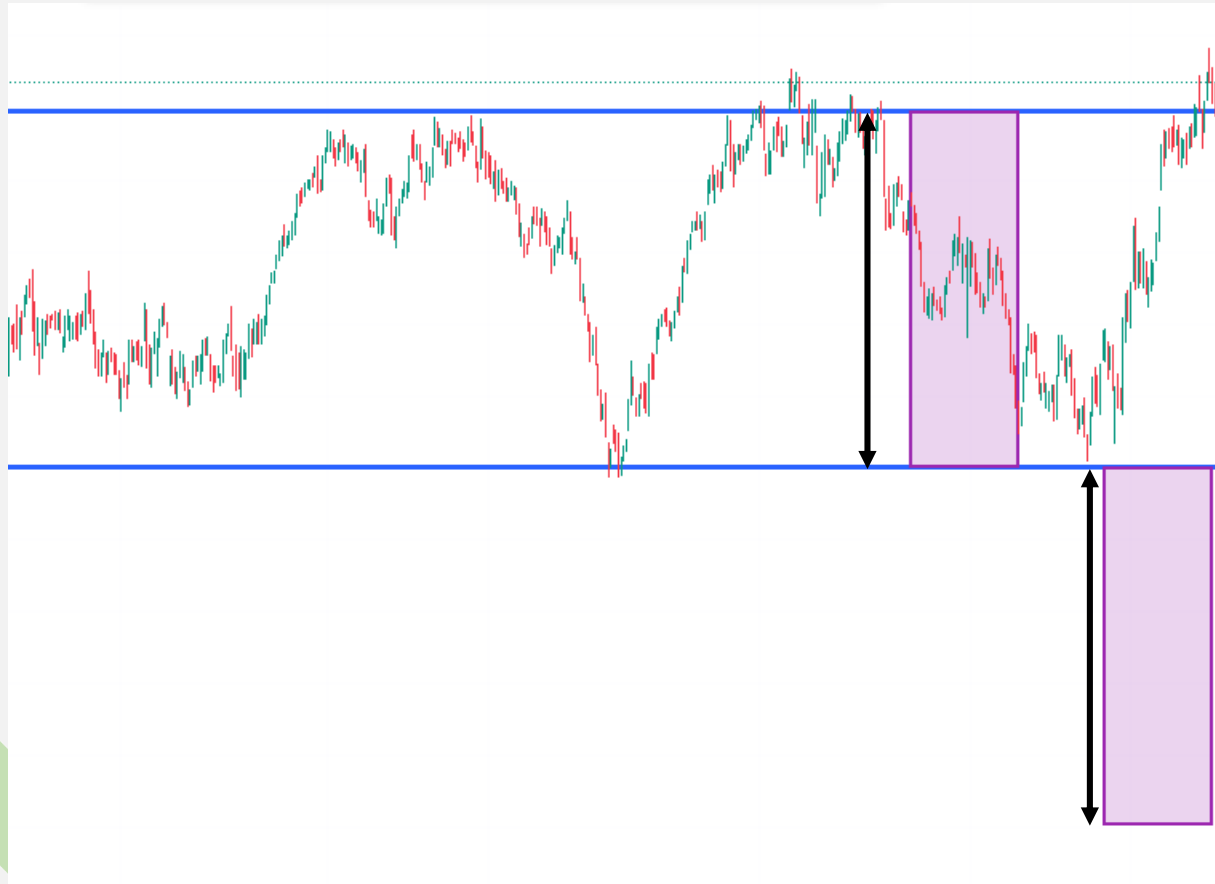


Bullen



Kurszielableitung

Seitwärtstrend



Kursziel ergibt sich aus der **Breite** des Seitwärtstrends.

Kursziele sind **nicht** stets mathematisch genau und eindeutig! Kursziele helfen **abzuschätzen**, wo die Reihe hingeht.

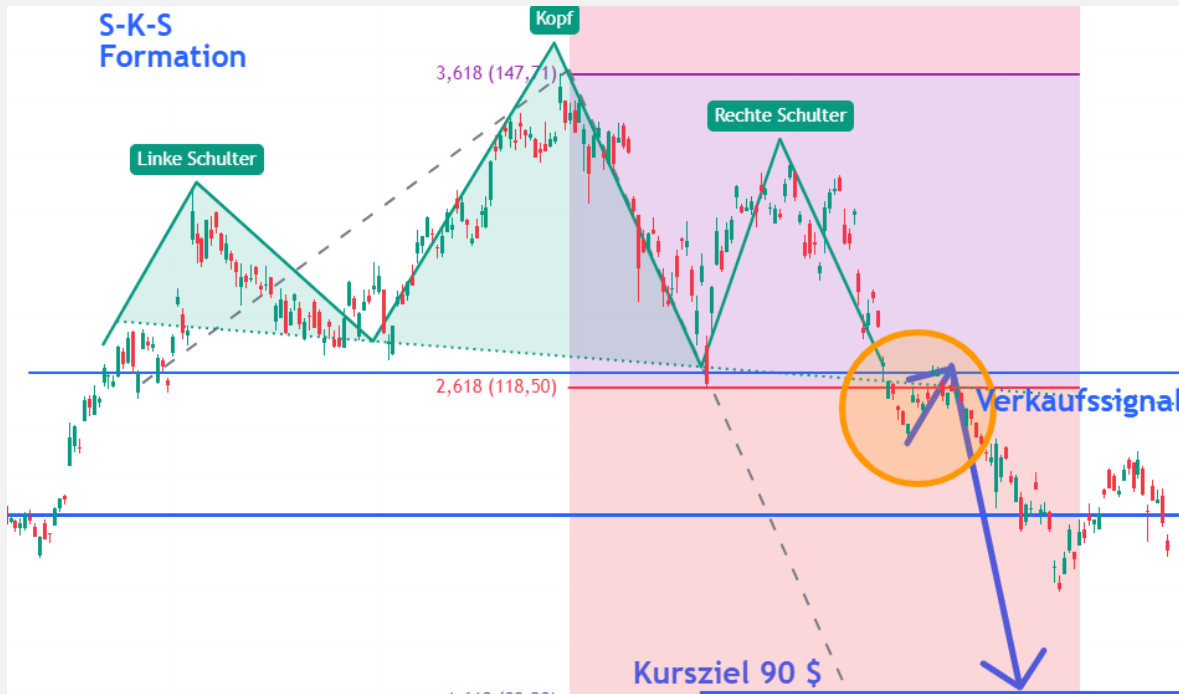


Die Rückkehr (Rebreak)



Rebreak (Pullback)= Fehlsignal

Meist schnellst der Kurs nach einem **Fehlsignal** wieder in die entgegengesetzte Richtung.



Kaufsignale erkennen



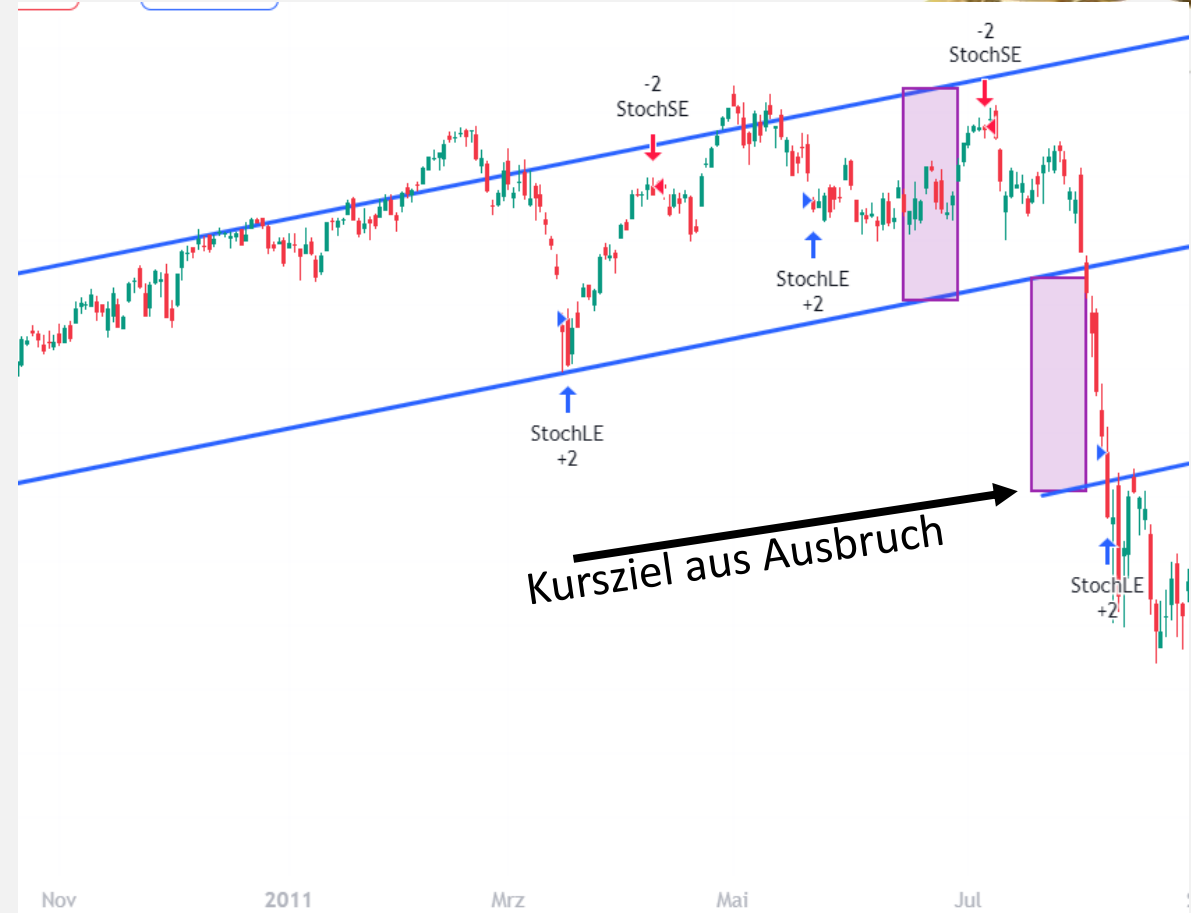
Ausbruch aus einem **Aufwärtstrend** mit einem kurzen Pullback.
Signifikanter Trendbruch liegt bei ca. 3-5 % unterhalb der Aufwärtslinie.



Kursziele bestimmen

In einem Aufwärtstrend liegt das Kursziel in der **Schwankungsbreite** (Differenz zwischen der Rückkehrlinie und der Trendlinie).

Das Gleiche gilt für einen Abwärtstrend!



Fehlsignale nutzen



Aus einem **Kaufsignal** wird ein **Fehlsignal**

Gibt es einen **Ausbruch** aus einem **Aufwärtstrend**, der dann zurück zur **Rückkehrlinie** läuft, wird aus einem Kaufsignal ein **Fehlsignal**.

Oftmals führt dieses **Verhaltensmuster** zu einem **Test** des **Aufwärtstrendkanals**. Im weiteren Verlauf entsteht ein **weitere Verkaufssignal**.





Bodenbildung

Vertrauensaufbau nach Abwärtstrend

Nach einem Abwärtstrend ist das Vertrauen in steigende Kurse vernichtet und bedarf einer **langen Bodenbildungs-Phase**.

Bodenbildungsphase ist auch eine **Erholungsphase**, die mit einer **Seitwärtsbewegung** einhergeht.

Ein **Bruch des Widerstandes** der **Seitwärtsbewegung** signalisiert ein **Kaufsignal** und **einen neuen Trend**!



Bodenbildung



Kreuzwiderstand

Schnittpunkt zweier Rückkehrlinien



Kreuzwiderstände sind sehr aussagefähige Trendlinien.

Schnittpunkt zweier Rückkehrlinien mit **verschiedener zeitlicher Ausprägung**.

Kurse werden von Kreuzwiderständen magisch angezogen.



Kreuzunterstützungen

Schnittpunkt zweier Rückkehrlinien



Kreuzung zweier Rückkehrlinien im Abwärtstrend bilden starken Unterstützungspunkt.

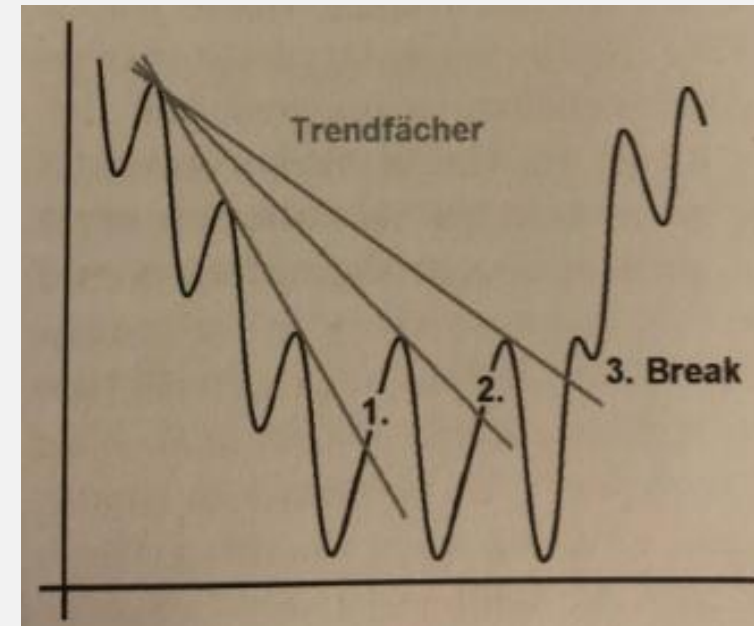


Der Trendfächer



Zeigt, dass die jetzige Kursrichtung an Kraft verliert und eine **Bodenbildung** (im Abwärtstrend) bzw. **Gipfelbildung** (im Aufwärtstrend) vorliegen könnte.

Nach **Bruch** der **3. Fächerlinie** kommt es oft zur starken Gegenbewegung.



Abwärtstrendfächer



Abwärtstrendfächer anhand eines Charts.

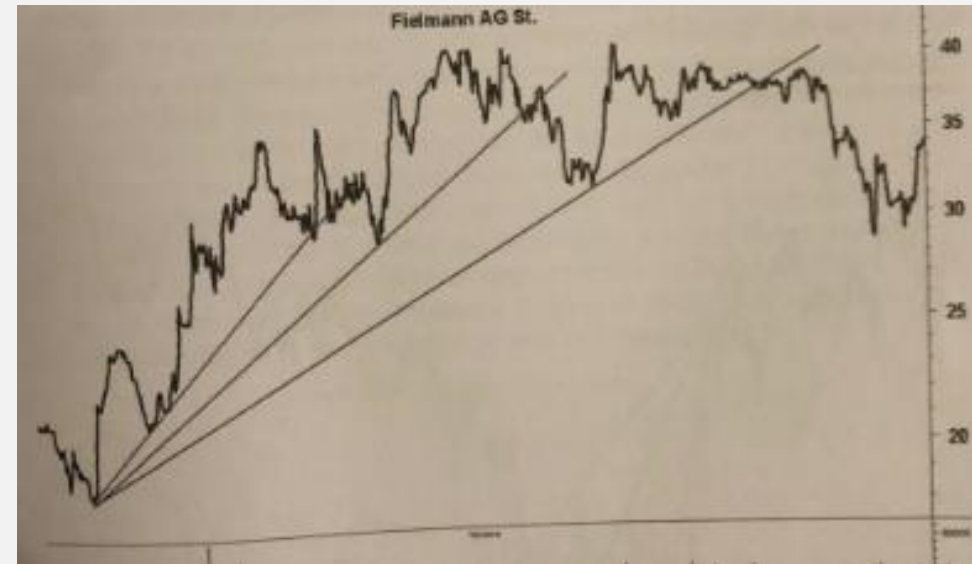


Aufwärtstrendfächer



Zeigt, dass die jetzige Kursrichtung an Kraft verliert und **Gipfelbildung** (im Aufwärtstrend) vorliegen könnte.

Nach **Bruch** der **3. Fächerlinie** kommt es oft zur starken Gegenbewegung.



Zusammenfassung



- ✓ Pullback / Rebreak kennengelernt
- ✓ Wie bestimmst du Kursziele?
- ✓ Wie erkennst du Bodenbildung?
- ✓ Was sind Kreuzwiderstände und Kreuzunterstützungen
- ✓ Was ist ein Trendfächer, wie nutzt du diesen für dich aus?

