

Investment Einsteiger-Strategien





Trendfollow- Strategie (mittel- kurzfristig)



Trendfollow- Strategie (mittel- kurzfristig)



- ✓ Suche **Trendwende-Muster**
Einstieg, nach einem Bruch der **Nackenlinie** UND NACH einem **Retest** der Nackenlinie.
- ✓ **Oder Trendbestätigende-Muster** bei Aktien.
beim **Bruch des Trendkanals** nach **oben/ unten**.

Weitere Bestätigung durch:

- ✓ **Prüfung der Kerzenmuster** und
- ✓ **Indikatoren** (stochastic RSI).



Trendfollow- Strategie (mittel- kurzfristig)

Stoploss-Setzung:

Bei **stabilen Aktien** (wenig volatil) bei **5%**.

Bei **volatilen Aktien** bei **15 %**, um nicht zu früh ausgestoppt zu werden.

StopLoss im Aufwärts-Trendkanal:

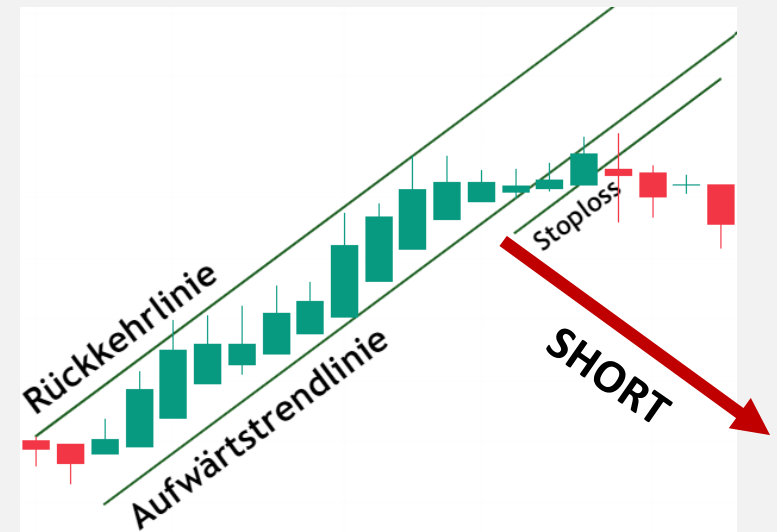
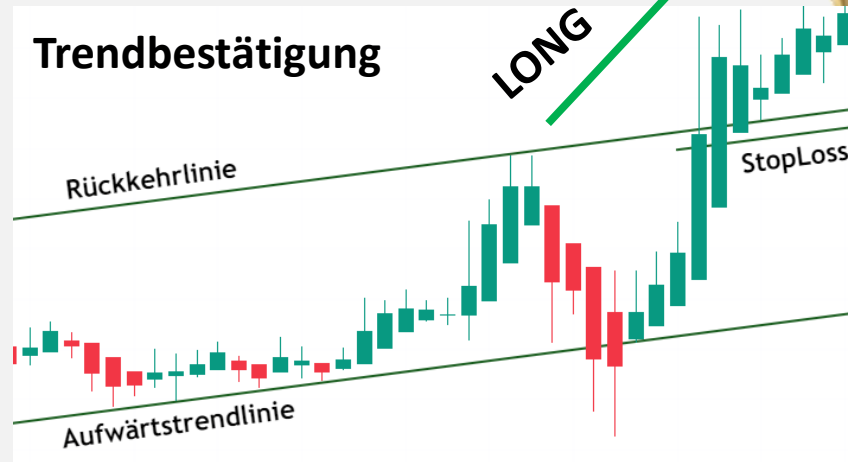
→ Beim Ausbruch nach oben: 5% Unterhalb der Rückkehrlinie
Buy-Position

→ Beim Ausbruch nach unten: 5% **Unterhalb**
der Aufwärtstrendlinie
Short-Position

Oder nutze einen **Trailing-Stop** (z. B. 5%), der sich automatisch mit dem Kurs nach oben bewegt.

Wenig Volatilität:

TradingView-Filter: ATR (Average True Range 14) <2



Trendfollow- Strategie (mittel- kurzfristig)



Stoploss-Setzung:

StopLoss im Abwärts-Trendkanal:

- Beim Ausbruch nach oben: 5% **Oberhalb der Abwärtstrendlinie**
- Beim Ausbruch nach unten: 5% **Oberhalb der Rückkehrlinie**



Oder nutze einen **Trailing-Stop** (z. B. 5%), der sich automatisch mit dem Kurs nach unten bewegt.



Trendfollow- Strategie (mittel- kurzfristig)



StopLoss bei Trendwende-Mustern:

- ✓ Einstieg, nach einem Bruch der **Nackenlinie** UND NACH einem **Retest** der Nackenlinie.

→ **Unterhalb der Nackenlinie**

Oder nutze einen **Trailing-Stop** (z. B. 5%), der sich automatisch mit dem Kurs nach unten bewegt.



Bei einer inversen Schulter-Kopf-Schulter

→ Stoploss: ebenfalls unterhalb der Nackenlinie.



Trendfollow- Strategie (mittel- kurzfristig)

✓ Take-Profit (Verkauf/ Gewinnmitnahme):

- **Umkehrmuster:**
 - **Doppeltop, Schulter-Kopf-Schulter,**
 - **Shooting Star, oder Bearish Engulfing** im Aufwärtstrend.
 - **Bodenbildung, inverse Schulter-Kopf-Schulter, Bullish Engulfing** im Abwärtstrend.
- **An Widerstands-Zonen:**
 - Psychologische runde Zahlen (z. B. 100 €, 150 €, 200 €),
 - Vorherige Hochs (z. B. **Allzeithoch** im Jahr zuvor)
- **Fibonacci-Extensions** (z. B. 161,8 % oder 261,8 %)

Oder beim Bruch eines Trends.

Tipp: Erstelle bei **psychologischer Zahl, Umkehrmustern oder Fibonacci-Extension** eine Trendlinie und **setze auf diese Trendlinie einen Alarm**. Beim Erreichen des Signals verkaufst du deine Position oder erstellst einen Take-Profit, der für dich die Position automatisch verkauft.





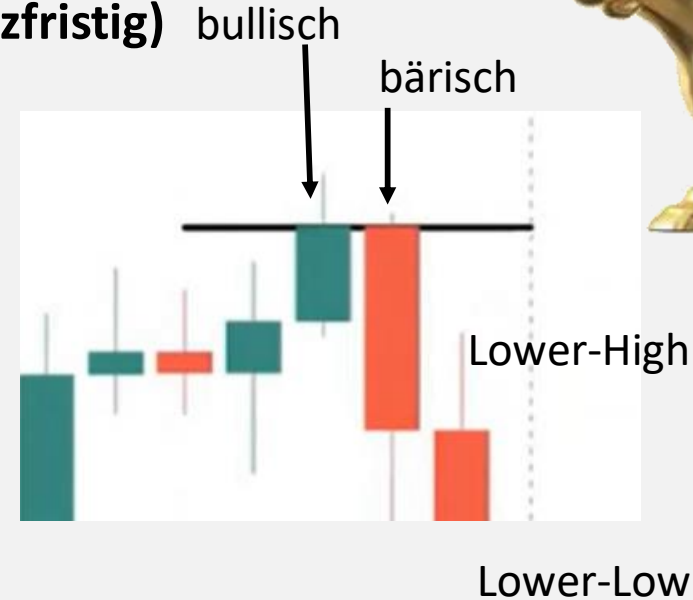
Teacup- Strategie (mittel- kurzfristig)



Teacup- Strategie (mittel- kurzfristig)

- ✓ Suche eine **bullische Kerze** im Markt, die **oben bündig** ist (Kerzenkörper) mit der **folgenden bärischen Kerze**. Die **bärische Kerze soll größer sein als die bullische**.
=Bearish Engulfing (Kerzenmuster)
- ✓ Die **3. Kerze** muss ein **Lower-Low** oder ein **Lower-High** sein.
- ✓ Platziere eine **horizontale Linie** auf dem oben bündigen Kerzenkörper.
- ✓ Die **Nummer der horizontalen Linie** ist dein Kaufpreis! (Entryprice) Ordertyp „Sell Limit“.
- ✓ Stop-Loss liegt **oberhalb** des Hochs der **bearischen Engulfing-Kerze**.
CRV (Chancen/Risiko-Verhältnis): mind. 2:1
Oder: Trailing-Stop bei 5%
Gewinnmitnahme: (Short-Trade): Nächstes **Unterstützungsniveau** als Ziel.
Gewinnmitnahme (Long-Trade): Nächstes **Widerstandsniveau** als Ziel

Stoploss: 5% unterhalb des aktuellen Aktienpreises



Nummer der horizontalen Linie ist dein Kaufpreis

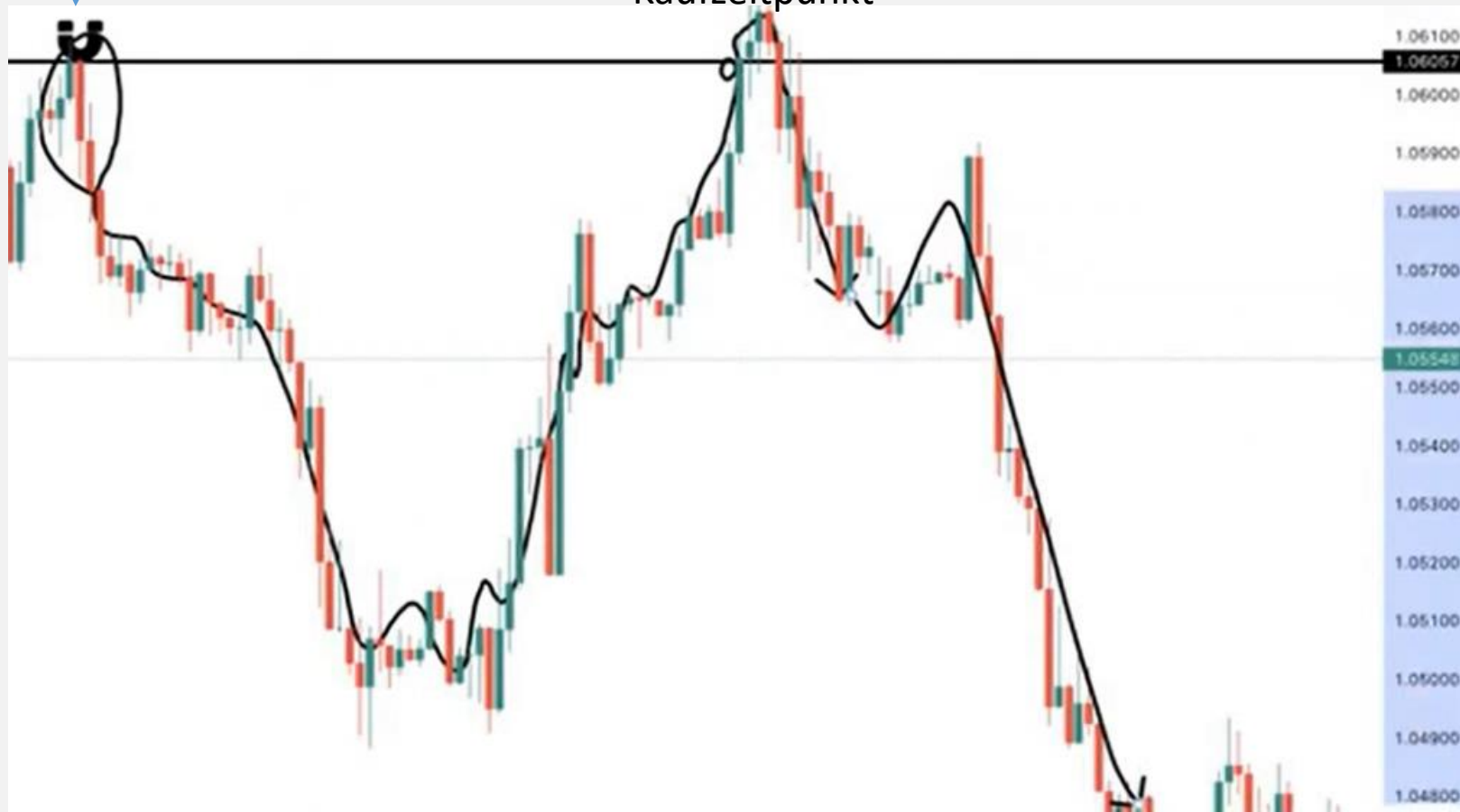


Setzen der Order:
„Sell-Limit“



Teacup- Strategie
(mittel- kurzfristig)

Kaufzeitpunkt



Teacup- Strategie (mittel- kurzfristig)

Setzen der Order
„Sell-Limit“

Kaufzeitpunkt



Stop-Loss:

- Woche: 1.5%
- Monat: 6.0%

Take-Profit:

- Unterstützungsniveau
- Widerstandsniveau



Inverted Teacup- Strategie (mittel- kurzfristig)



- ✓ Suche eine bärische Kerze im Markt, die **unten bündig** ist (Kerzenkörper) mit der folgenden bullischen Kerze. **Die bullische Kerze soll größer sein als die bärische.**
=Bullish Engulfing (Kerzenmuster)
- ✓ Die 3. Kerze muss ein Higher –High oder ein Higher-Low sein.
- ✓ Platziere eine **horizontale Linie** auf dem **unten bündigen** Kerzenkörper.
- ✓ Die Nummer der horizontalen Linie ist dein Kaufpreis! (Entryprice) Ordertyp „Buy Limit“.

Stoploss: 5% unterhalb des aktuellen Aktienpreises



Higher-High
Darf sowohl rot als
auch grün sein.



Nummer der horizontalen Linie ist dein Kaufpreis

Inverted Teacup- Strategie (mittel- kurzfristig)



Stop-Loss:

- Woche: 1.5%
- Monat: 6.0%



Higher-High
Darf sowohl rot als
auch grün sein.

Take-Profit:

- Unterstützungsniveau
- Widerstandsniveau



Momentum- Strategie (mittel- kurzfristig)



- ✓ Du handelst Aktien mit einem **starken Aufwärtsmomentum** – oft nach **News, Quartalszahlen** oder einem **Ausbruch** über ein **52-Wochen-Hoch**.
- ✓ Einstieg bei **hohem Volumen** und stark steigenden Kursen. Einstiegspunkt (Entry): Kauf der Aktie direkt nach dem **Bruch eines wichtigen Widerstands** oder sobald der Kurs mit **hohem Volumen** aus einer **Korrekturszone** ausbricht.
Z. B.: TradingView Screener: **hohe Marktkapitalisierung + RSI 14 über 70**.

Hilfreicher Indikator: William Percent Range

- ✓ **Stop-Loss:** Knapp unter der Ausbruchslinie oder unter dem letzten Tief.
- ✓ **Take-Profit:** Schnell, oft bei **5-15 %** Gewinn oder wenn das Momentum nachlässt.





Zusammenfassung

- ✓ Trendfollow-Strategie
- ✓ Momentum-Strategie
- ✓ Teacup/ Untertassen-Strategie

